



VETERUM
ARQUEOLOGOS

DOSSIER DE SERVICIOS





www.veterumarqueologos.com

VETERUM
ARQUEOLOGOS

Veterum Arqueólogos nace de la pasión de un pequeño equipo de profesionales multidisciplinar por la inmensa riqueza histórica y patrimonial de nuestro país. Somos muy afortunados de contar con el legado de tantos pueblos, culturas y civilizaciones que, de un modo u otro, han terminado por conformar quienes somos; por ello, creemos firmemente en la necesidad de ampliar nuestros conocimientos y dar a conocer el pasado para comprender mejor el mundo en el que hoy vivimos.

Somos un pequeño equipo compuesto por arqueólogos con una formación multidisciplinar y una larga trayectoria profesional con sede en Segovia. Nuestra finalidad es solventar las tramitaciones en materia de Patrimonio entre las distintas administraciones públicas y los promotores, que puedan surgir a la hora de proceder ante un proyecto de obra. Para ello ofrecemos diferentes servicios.

www.veterumarqueologos.com

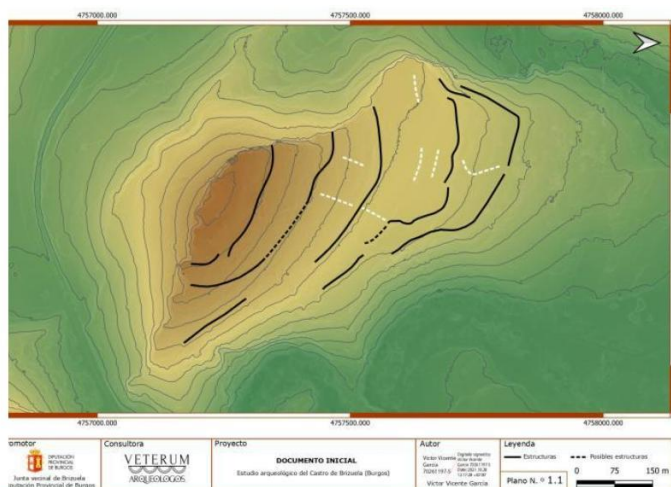
info@veterumarqueologos.com

660 93 40 74 – 611 58 16 55



¿Qué servicios ofrecemos?

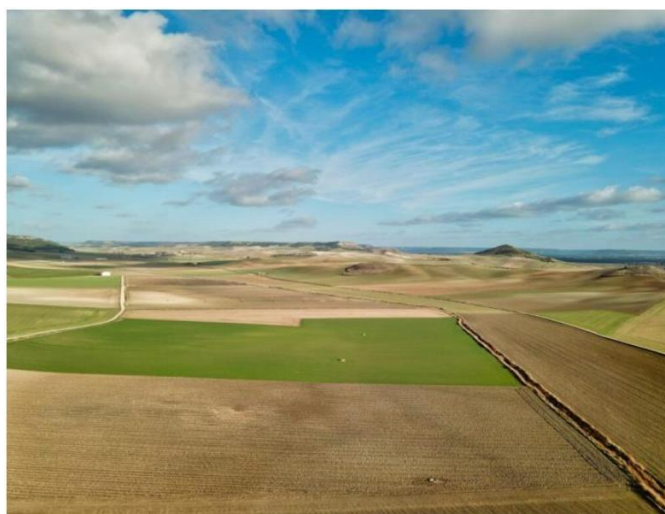
ESTUDIOS DE IMPACTO ARQUEOLÓGICO



Realizamos estudios de Impacto sobre bienes del Patrimonio Cultural y Arqueológico. Las obras de ingeniería civil en ocasiones requieren la realización de un estudio previo informativo en el que se evalúan los impactos y afecciones de la ejecución del proyecto constructivo sobre el Patrimonio Arqueológico. Para la realización de estos estudios se emplean las más novedosas técnicas de teledetección como la revisión de la fotografía satelital, o el tratamiento de los datos LiDAR, entre otros.

PROSPECCIONES ARQUEOLÓGICAS

La prospección Arqueológica es el conjunto de técnicas (de carácter no invasivo) de análisis del territorio, que nos permiten documentar, analizar y contextualizar los yacimientos arqueológicos. Los proyectos que se desarrollen en zonas con una elevada potencialidad arqueológica requieren, según la normativa vigente una prospección sobre el terreno con el fin de determinar la existencia de restos que pudiesen verse afectados por la realización de las obras.



¿Qué servicios ofrecemos?

EXCAVACIÓN ARQUEOLÓGICA

La excavación arqueológica consiste en la realización de sondeos que tienen como objetivo el conocimiento y estudio de los yacimientos arqueológicos. Las catas valorativas o sondeos se realizan en una fase previa al inicio de un proyecto de construcción, siendo su finalidad la comprobación de la existencia de restos arqueológicos. Durante el transcurso de una obra, la excavación se realiza optimizando y agilizando los tiempos para compaginar en la medida de lo posible el desarrollo del proyecto constructivo. Una vez finalizada la excavación se procede al estudio de los materiales y se gestiona la información para incorporarla en la correspondiente memoria.



SEGUIMIENTO ARQUEOLÓGICO EN OBRAS



El seguimiento y control arqueológico de obras consiste en la intervención de un equipo de arqueólogos en el transcurso de los trabajos de remoción de tierras realizado durante las obras constructivas. El objetivo de este acompañamiento es la documentación de posibles evidencias arqueológicas no identificadas anteriormente, así como garantizar que las obras no afectan directamente sobre bienes arqueológicos, según recoge la legislación vigente en materia de Patrimonio Cultural. Nosotros nos encargamos de gestionar todo lo relativo a este trabajo, desde la preparación y redacción del proyecto para obtener el permiso, hasta el informe final.

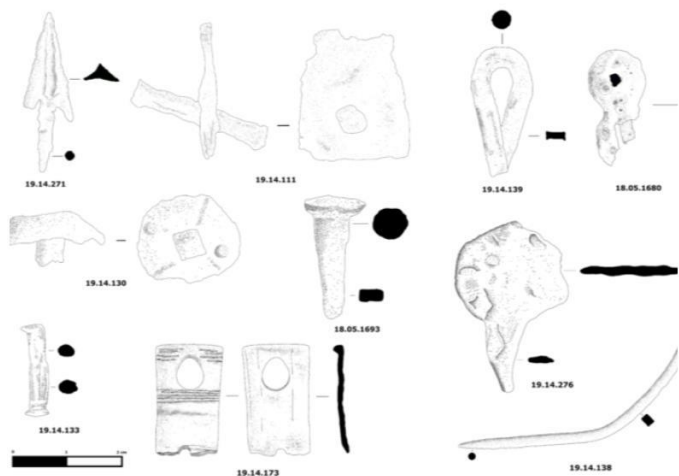
¿Qué servicios ofrecemos?

FOTOGRAMETRÍA AÉREA CON DRONES

La fotografía aérea en arqueología es una herramienta indispensable a la hora de documentar un yacimiento. Mediante la técnica de fotogrametría por objeto próximo se pueden obtener una serie de productos que complementan la información del yacimiento. Su empleo para la realización de fotografía cenital de sondeos o catas, yacimientos en extensión, o zonas de afección en seguimientos arqueológicos son algunos de los trabajos que desarrollamos empleando drones.



CATALOGACIÓN Y ESTUDIO DE MATERIALES



En numerosas ocasiones, en las intervenciones arqueológicas extraemos una gran cantidad de materiales susceptibles de ser estudiados y depositados posteriormente en el museo. Nosotros realizamos estudios completos y detallados de los materiales arqueológicos identificados y extraídos, así como de otras colecciones. Estos estudios se componen de: acondicionamiento, clasificación, siglado, inventario, análisis y registro gráfico de dichos materiales.



VETERUM
ARQUEOLOGOS

www.veterumarqueologos.com

info@veterumarqueologos.com

660 93 40 74 - 611 58 16 55